

# Client léger AXEL

La simplicité avec ou sans fil



Technologie  
Ultra-Thin Client

**Pour Windows, AS/400, Unix/Linux**

AXEL Ultra-Thin Client, la sécurité absolue

- pas de système d'exploitation
- démarrage instantané
- électronique simple et robuste
- simplicité d'administration
- protection totale aux virus

Prêt gratuit  
pour évaluation  
[www.axel.fr](http://www.axel.fr)

**AXEL**

[www.axel.fr](http://www.axel.fr)

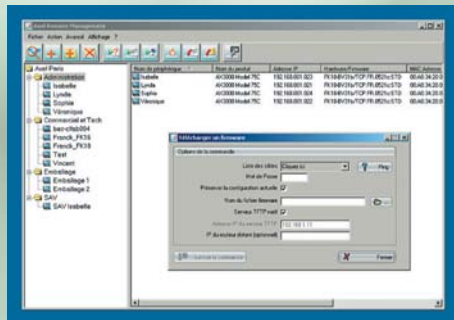
# Technologie Ultra-Thin Client

Electronique dédiée  
Pas de système d'exploitation  
Zéro administration locale  
Clients ICA et RDP natifs AXEL  
Emulations 5250, 3270, ANSI, VT...

La Société AXEL possède ses propres laboratoires de Recherche et Développement, responsables de la définition et de la création de ses produits. Son investissement permanent dans le savoir technologique lui permet de conserver une maîtrise totale des produits qu'elle commercialise.



Modèle standard



Logiciel d'administration



Modèle compact

	Coffret standard		Coffret compact	
	M85	M75	M80	M80WMS
<b>Connexions :</b>				
Ethernet TCP/IP - RJ45	10/100BT	10/100BT	10/100BT	10/100BT
WLAN 802.11b/g (sans fil)	Option	Option	---	---
<b>Sessions graphiques :</b>				
Résolution maximum	1920x1200	1600x900	1920x1200	1920x1200
Nbr de couleurs	16 M	65535	16 M	16 M
Client VNC	Oui	Oui	Oui	---
Client RDP/ICA	Oui	Oui	Oui	RDP
. Gestion audio	Par USB	---	Par USB	Par USB
. Gestion cartes à puces	Par USB	Par USB	Par USB	Par USB
Bureaux virtuels	Oui	---	Oui	---
<b>Sessions textes :</b>				
Telnet, ssh et tty	Oui	Oui	Oui	---
AS/400 iSeries : 5250	Oui	Oui	Oui	---
S/390 zSeries : 3270	Oui	Oui	Oui	---
<b>Administration :</b>				
Contrôle à distance	Oui	Oui	Oui	Oui
Téléchargement firmware	Oui	Oui	Oui	Oui
Auto-Configuration	Oui	Oui	Oui	Oui
<b>Connecteurs :</b>				
Port auxiliaire parallèle	1	1	Par USB	Par USB
Ports auxiliaires série	2	2	Par USB	Par USB
Ports PS/2	2	2	---	---
Ports USB	2	2	4	4
<b>Consommation</b>	5 Watts	8 Watts	5 Watts	5 Watts

## Administration centralisée...

Le logiciel AXEL AxRM permet une administration simple et intuitive des parcs importants de Platinas.

- Gestion de parc sans limitation du nombre d'unités
- Inventaire automatique des Platinas du parc
- Visualisation sous forme d'arborescence
- Logiciel autonome, installable sur une machine non dédiée
- Archivage des configurations
- Mise à jour des micro-codes par téléchargement
- Accès à distance au Setup interactif.

**Prêt gratuit  
pour évaluation**  
[www.axel.fr](http://www.axel.fr)

## Une sécurité absolue

A la différence des autres clients léger du marché, la Platine Axel n'embarque **ni BIOS, ni système d'exploitation, ni système de fichiers**. La technologie AXEL Ultra Thin Client est un gage de sécurité pour les administrateurs :

- Pas de gestion de compte utilisateur local (seul un setup protégé par mot de passe permet d'accéder au paramétrage).
- Il est impossible de rendre non fonctionnel le client léger AXEL en supprimant un fichier ou en altérant une base de registres.
- L'utilisateur ne peut pas copier de fichiers externes (jeux, fond d'écran, curseur souris...).
- Immunité totale aux attaques (anti-virus et pare-feu inutiles).

# AXEL

14, avenue du Québec • Bâtiment K2 Evolic • BP 728 • 91962 Les Ulis Cedex • FRANCE  
Tél. : +33 (0)1 69 28 27 27 • Fax : +33 (0)1 69 28 82 04 • E-mail : [info@axel.fr](mailto:info@axel.fr) • Web : [www.axel.fr](http://www.axel.fr)